

# 公会堂だより

発行 希望橋グループ (岩手県公会堂 指定管理者)

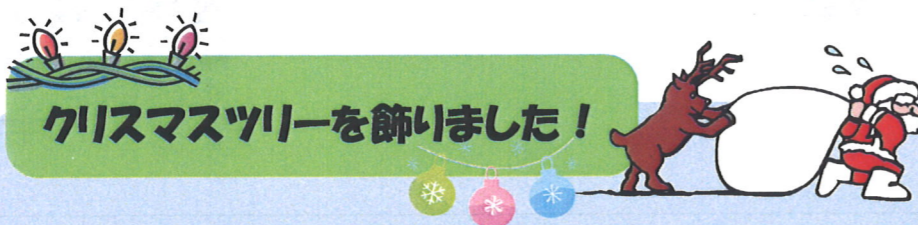
## 2014 冬季号



※ フェイスブックとは、インターネットを通じて現実の友人や知り合いと交流するサービスです。企業や団体では、宣伝活動や顧客へメッセージを送るために利用されています。

### ○フェイスブックページ開設!

平成26年11月下旬に岩手県公会堂のフェイスブックページを開設しました!フェイスブックでは、イベントの告知、公会堂からのお知らせなど様々な情報を発信していきたいと思ひます。ご覧になった際は、「いいね!」をしていただくとありがたいです!



### クリスマスツリーを飾りました!

12月と言えばクリスマスですね!公会堂では、11月からロビーにクリスマスツリーを設置しています。ツリーには装飾が施されており、LEDの電飾もあるので、より一層クリスマスの雰囲気が味わえます。来館された方からも「とてもキレイ」と好評です。



### 第5回Waのまちもりおかリースフェスティバル

11月29日(土)に公会堂正面に直径1mのリースが設置されました!このリースは、Waのまちもりおか「絆の輪」プロジェクト様主催の「第5回Waのまちもりおかリースフェスティバル」というイベントの一環として設置していただきました。

夜には電飾が点灯し、盛岡の街を明るく照らすだけでなく、公会堂の印象もより華やかになりました!リースは、12月26日(金)まで公会堂正面に展示されます。

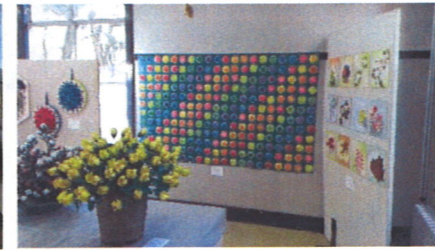


## 岩手県公会堂文化祭 2014、無事終了!!

平成26年10月31日(金)~11月2日(日)に開催された岩手県公会堂文化祭2014は、無事全日程を終了しました。今回は文化祭と併せて、「第3回武者絵百人展」も同時開催され、こちらも無事終了しました。全日程での来場者数は文化祭約400名、百人展約360名を超え、大盛況でした。



(26号室の展示)



(折紙作品の展示)

○作品展示会場風景  
作品展示をしていただいた団体は計18団体でした。この日のために、何か月も前から準備していただいております、どれも力作揃いでした。



(箏ばんの発表)



(篠笛の演奏)

○演奏・発表会場風景  
演奏・発表の団体は計6団体でした。演奏や発表はみな素晴らしく、多くの練習を積んでいるのが分かりました。



(大ホール入口【百人展】)



(「百人展」展示の様子)

○武者絵百人展の風景  
中は、「武士」をテーマにした様々な絵が展示されていました。絵はイラストレーターやアニメーター、漫画家の方々が描いていて、素晴らしい作品ばかりでした。

### ボランティアを募集しています!

現在、岩手県公会堂では、館内を見学される方のご案内や、施設的环境整備(お花のお世話、館内及び敷地のお掃除等)のお手伝いをしていただけるボランティアの方の募集を行っています。詳細については岩手県公会堂までお問い合わせください。



岩手県公会堂

## ボランティア募集

岩手県公会堂でボランティアをしてみませんか?

有料文化財である岩手県公会堂を大切に、支援活動していただく方を募集します。人との助け合い、社会的活動をしていませんか?

内容: 見学者へのご案内(館内案内等)  
機能事業のサポート  
施設的环境整備のサポート、その他

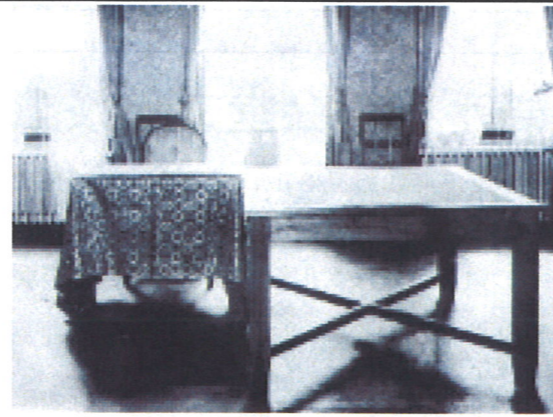
詳細は、館までお問い合わせ下さい。  
連絡先: 岩手県公会堂 事務局  
電話番号: 019-623-4681(受付時間9:00~18:00)

## 公会堂の各室等のご紹介

### 応接室について

- ・面積：26.5㎡
- ・定員：8人

昭和3年当時の応接室（右）と現在の応接室（右下）



応接室は、2階へ階段を上った先の正面にある部屋です。床には赤い絨毯が敷かれており、部屋の雰囲気は格式があり、おごそかで長い歴史を感じさせます。

竣工翌年の昭和3年には、当時の応接室は「貴賓室」と呼ばれており、昭和天皇陛下をお迎えし、陸軍大演習の折に「大本営・御座所」として利用されていました。昭和天皇陛下は、この時、公会堂に実際に宿泊をなさっています。「応接室」の隣は「特別室」ですが、和室付属室・日本間となり、ご宿泊所となっております。

## 施設の利用について

◎10月26日（土）からが冬季料金になり、暖房費が加わった料金となっておりますので、よろしくお願い致します。  
料金表（10月26日（土）～4月20日（月）、平日の冬季料金）

	9時～	13時～	17時30分～	9時～	13時～	9時～
	12時	17時	21時30分	17時	21時30分	21時30分
大ホール	9,255	23,145	27,765	32,400	37,035	41,655
ギャラリー	750	1,100	1,500	1,850	1,950	2,340
12～18人用 会議室	930	1,365	1,800	2,280	2,415	2,880
18～30人用 会議室	1,365	1,800	2,520	3,165	3,255	3,990
72人用 21号室	3,090	4,785	7,410	7,875	9,105	10,650
117人用 26号室	3,240	5,400	8,025	8,640	10,185	11,730
6人用 応接室	1,200	1,760	2,340	2,960	3,150	3,740
18人用 特別室	1,760	2,340	3,250	4,110	4,230	5,180

※ご利用のお申し込みは、ホームページで入力なさるか、直接公会堂事務室へご連絡ください。

### ◎その他利用の際の留意点

#### ○駐車場の利用について

雪が降る季節になり、駐車場は滑りやすくなる可能性があります。駐車される際は、十分にご注意ください。

駐車場を利用する場合、まず空いている駐車場に停めてから、事務室で駐車券を受け取ってください。駐車場は狭く、台数に限りがありますので、駐車場が空いてない場合は、周辺の有料駐車場に駐車してください。

### 岩手県公会堂

〒020-0023 盛岡市内丸11-2  
TEL 019-623-4681  
FAX 019-623-4682  
HP <http://www.iwate-kokaido.jp>  
mail [kanri@iwate-kokaido.jp](mailto:kanri@iwate-kokaido.jp)

## 今後の催事

### ◆1月

1月23日（金）～25日（日）

【リアル脱出ゲーム 宇宙怪獣からの脱出】

時間：1/23(金) 19時00分  
1/24(土) 10時30分/13時00分  
15時30分/18時00分  
1/25(日) 10時30分/13時00分  
15時30分



場所：21号室

料金：<一般>前売 2,570円 当日 3,090円  
<学生>前売 2,070円 当日 2,590円

### ◆2月

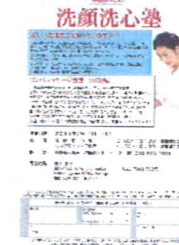
2月14日（土）

【洗顔洗心塾・リンパマッサージ】

時間：洗顔洗心塾 10時00分～  
リンパマッサージ教室 14時30分～

場所：21号室

参加費：各3,500円



### ◆3月

3月14日（土）

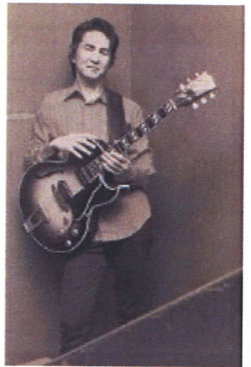
【田島貴男 弾き語りツアー】

時間：開場 17時30分  
開演 18時00分

場所：21号室

チケット：前売 5,400円

※ 公会堂にてチケット販売中



3月21日（土）

【モノオペラ シェルプールの雨傘試演会第2回公演】

時間：開場 18時30分

場所：21号室

入場料：無料



## 公会堂 習い事教室紹介コーナー

### ○八重樫ギター教室

活動日：第2・4月曜日

時間：17:30～21:30

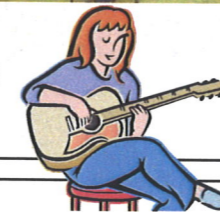


現在生徒募集中です。

ギターを弾いて楽しい一時を！

初心者・上級者歓迎です。お気軽

にご連絡ください！



### ○野の花美術館

活動日：毎週土曜日

時間：午前の部 10:00～12:30

午後の部 13:30～16:00

絵画の基礎を中心に、オーソ

ドックス路線をとりながら一人

一人の個性に合わせた絵画指導

を行います。



### 編集後記

この度は、「公会堂だより」2014冬季号をご覧いただき、誠にありがとうございます。

2014年も早いもので、今年も残すところ数日となりましたが、今回の「公会堂だより」は季節がらクリスマスなどのイラストを入れてみました。いかがだったでしょうか。あと数日で新年を迎えますが、皆様には輝かしい新春をお迎えいただきますようお願い申し上げます。平成27年もどうぞよろしくお願いいたします。

（公会堂事務局 小野崎）