

公会堂だより

春号



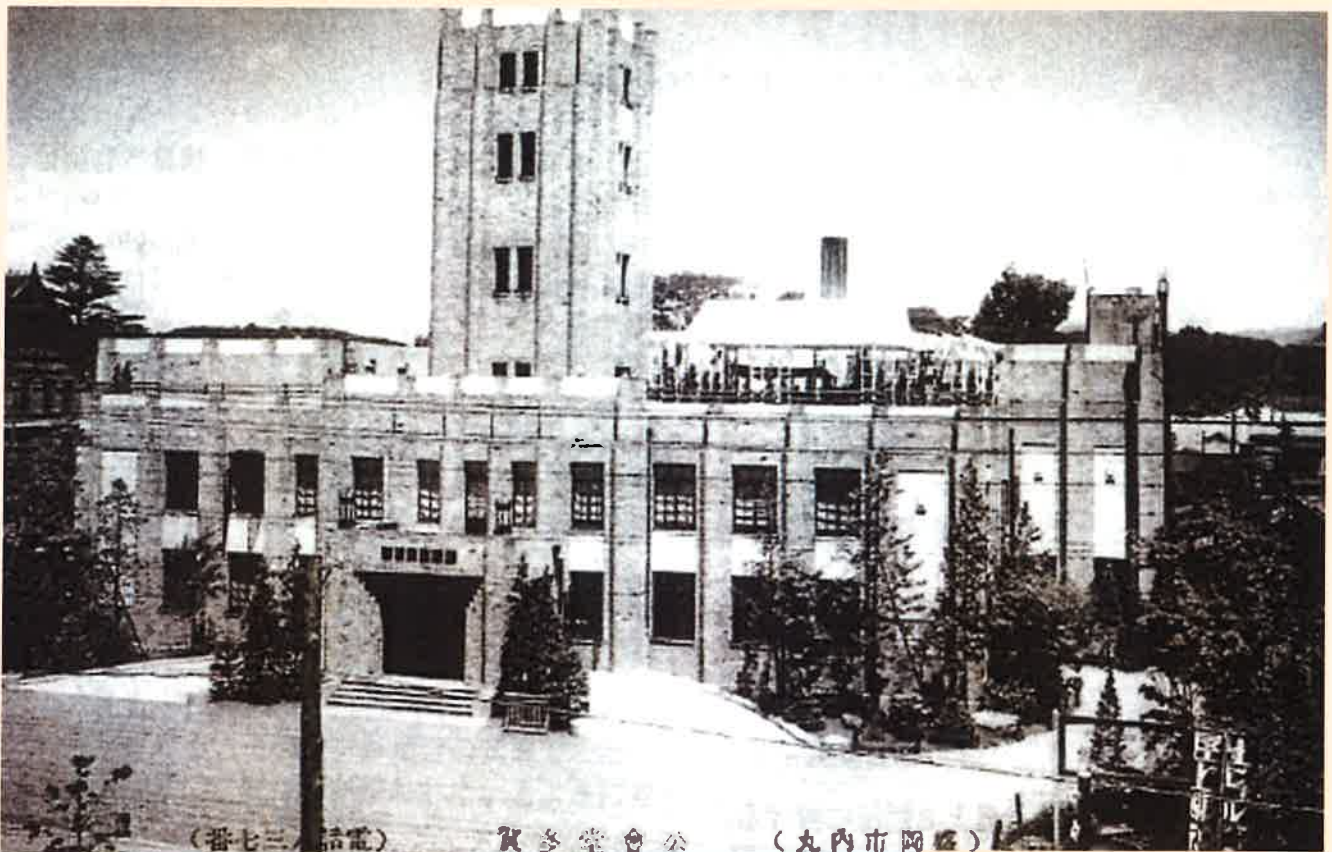
～岩手県公会堂は皆様の文化芸術活動を応援しています～

岩手県公会堂指定管理者 希望橋グループ

～岩手県公会堂は99周年を迎えます～

岩手県公会堂は1927年（昭和2年）に開館しました。創建当時、コンサートや演劇、歌劇、講演会など様々な文化活動の場として使われました。99年という歴史の中で、保健所や県会議事堂といった使われ方もありました。

岩手県公会堂は平成18年に国の有形文化財に登録されています。現在では、貸館施設として広く利用されています。



創建当時の写真（撮影時期は不明）

● 岩手県公会堂利用について

岩手県公会堂施設の利用するためには、予約が必要です。

岩手県公会堂ホームページの「インターネット予約はこちら」から、「岩手県文化・スポーツ施設予約システム」<https://k2.p-kashikan.jp/iwate-pref/> にアクセスし、利用登録手続きや施設の予約等を行います。詳細は、ホームページの施設案内や「岩手県文化・スポーツ施設予約システム」の利用規約等をご確認ください。ご不明な点などございましたら、岩手県公会堂事務室までお気軽にお問い合わせください。

● **主な施設のご案内** ～公会堂の人気のある施設をご紹介します～

<p>1 1号室（1階）</p>  <p>旧小食堂</p> <p>定員 24名 机 8台 椅子 24脚</p>	<p>2 1号室（2階）</p>  <p>旧大食堂</p> <p>定員 72名 机 24台 椅子 72脚</p>
<p>1 5号室（1階）</p>  <p>旧議員控室</p> <p>定員 30名 机 10台 椅子 30脚</p>	<p>2 6号室（2階）</p>  <p>旧縣會議事堂</p> <p>定員 117名 机 39台 椅子 117脚</p>
<p>1 8号室（1階）</p>  <p>旧参事会員室</p> <p>定員 12名 机 4台 椅子 12脚</p>	<p>応接室（2階）</p>  <p>旧貴賓室</p> <p>定員 6名 楕円形机 1台 椅子 6脚</p>

● **駐車場利用について**

公会堂の駐車場は主催者専用（1台まで）となっております。主催者様は公会堂事務室で駐車手続きをお取りください。参加者様は、公共交通機関のご利用、または周辺の有料駐車場をご利用ください。また、公会堂の駐車場利用時間は、施設利用時間前後の30分です。

● **夏季料金について**

4月21日から10月25日は、夏季料金期間となります。この期間は、空調（冷暖房）を使用した場合、空調料金をお支払いいただきます。

空調料金についてはインターネットWEBサイトに記載しております。

● **岩手県公会堂文化祭 2026 について**

10月17日(土)・18日(日)に岩手県公会堂文化祭 2026 開催を予定しております。

作品展示・体験コーナー・ステージ発表等で参加者を募集します。

詳細は、決まり次第、掲示板やインターネットWEBサイトでお知らせします。



WEB サイト、facebook で最新情報をご覧ください



facebook



<http://iwate-kokaido.jp/>

<https://ja-jp.facebook.com/iwatekenkokaido/>

Mail info@iwate-kokaido.jp

岩手県公会堂 公会堂だより NO.52

発行日 令和8年3月15日

発行 岩手県公会堂

指定管理者 希望橋グループ

〒020-0023 盛岡市内丸11-2

TEL 019-623-4681 FAX 019-623-4682